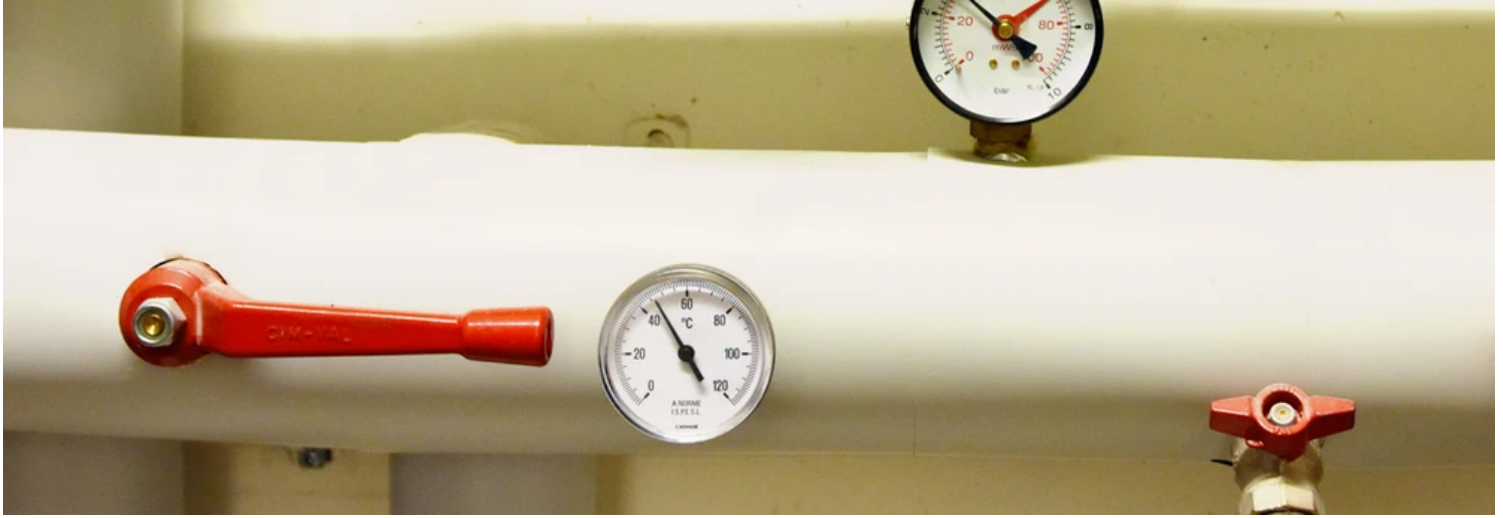




# Syn af boliger, ejendomsservice





## Fag: Syn af boliger, ejendomsservice

<b>Fagnummer:</b> 48458	<b>Varighed</b> 5 dage
<b>AMU-pris:</b> DKK 1.090,00	<b>Uden for målgruppe:</b> DKK 3.640,00

**Målgruppe:** Arbejdsmarkedsuddannelsen er rettet mod ejendomsfunktionærer og tekniske servicemedarbejdere, der skal arbejde med syn af bolig

**Beskrivelse:** Efter endt uddannelse kan deltageren:

I forbindelse med vejledning  
Vejlede lejerne om installations- og råderetten.  
Vejlede om regler for boligens vedligehold i boperioden.

I forbindelse med regler  
Udvide viden om gældende regler og administrative procedurer for det:

- Private boligområde
- Almene boligområde
- Institutionelle boligområde

Ved syn  
Foretage syn af lejemål ved:

- Indflytning
- Fraflytning

Ved fraflytning vurdere, hvad der er:

- Almindeligt slid og ælde
- Misligholdelse

Udfylde en synsrapport.  
Beregne og fordele omkostninger baseret på resultatet af syn af lejemål.

Overholde tidsfrister ved:

- Indkaldelse til syn
- Oplysning om lejers andel af de samlede omkostninger
- Aflevering af fejl- og mangellister

## Kontakt



Alice Kastberg  
Uddannelsessekretær  
9633 2243  
alka@amunordjylland.dk

## Kursuspris

**AMU:**  
DKK 1.090,00

**Uden for målgruppe:**  
DKK 3.640,00

## Tilmelding

