

IT-kurser 2017

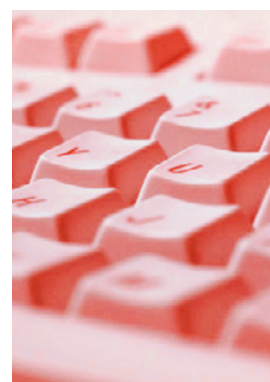
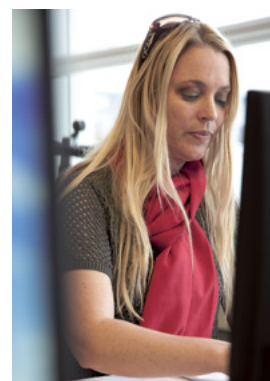
Kursusbetegnelse	Planlagte opstartsdatoer	Værlighed (dage)	AMU mål
Grundlæggende IT			
Brug af pc på arbejdspladsen	Åbent værksted	3	45565
Jobrelateret brug af styresystemer på pc	Åbent værksted	2	44371
Håndtering af data i virksomhedens IT-systemer	Åbent værksted	2	45563
Tastaturbetjening ved brug af 10-fingersystem	Åbent værksted	3	47216

Internet og mail			
Informationsøgning på internettet til jobbrug	Åbent værksted	1	46489
Anvendelse af informationer fra internettet til jobbrug	Åbent værksted	1	46491
E-mail til jobbrug	Åbent værksted	2	47293

Tekstbehandling			
Indskrivning og formatering af mindre tekster	Åbent værksted	2	47217
Standardisering af virksomhedens dokumenter	Åbent værksted	1	44350
Opstilling og layout i tekst	Åbent værksted	2	47215
Fletning af dokumenter til masseproduktion	Åbent værksted	1	44354
Anvendelse af etb til administrative opgaver	Åbent værksted	1	40752
Brug af grafik i tekstbehandlingsprogram	Åbent værksted	1	47212
Håndtering og strukturering af længere tekster	Åbent værksted	1	47214
Integration af data mellem adm. IT-systemer	Åbent værksted	2	45782

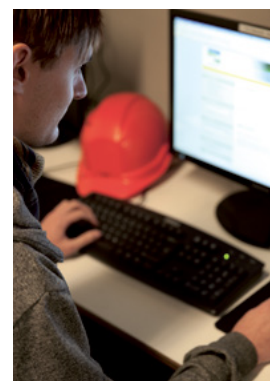
Databaser			
Databasevedligeholdelse til jobbrug	Åbent værksted	1,5	44338
Oprettelse af database til jobbrug	Åbent værksted	2	44337
Oprette brugerflader og udskrifter i database (Udbydes i samarbejde med Aalborg Handelsskole)	Åbent værksted	2	44340

Regneark			
Anvendelse af regneark til enkle beregninger	Åbent værksted	2	47218
Design og automatisering af regneark	Åbent værksted	2	44346
Præsentation af tal i regneark	Åbent værksted	1	40750
Anvendelse af store datamængder i regneark	Åbent værksted	1	40748



Åbent værksted betyder, at du selv vælger hvilke dage, det passer dig at gå på kursus!

Vi holder åbent mandag – torsdag

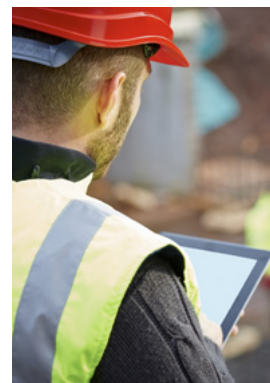


Flere kurser 

IT-kurser 2017

Kursusbetegnelse	Planlagte opstartsdatoer	Varighed (dage)	AMU mål
Præsentation og dokumentation			
Anvendelse af præsentationsprogrammer	Åbent værksted	2	44373
DeskTop Publishing	Åbent værksted	3	44361
Billedredigering i medarbejderens jobfunktion	Åbent værksted	2	45859

WEB			
NYHED: Opbygning af virksomhedens website I	Åbent værksted	2	48404
NYHED: Videreudvikling af virksomhedens website II	Åbent værksted	3	48405
Grafik og tekster til virksomhedens website	Åbent værksted	2	45383
Planlægning og valg af virksomhedens webløsning	Åbent værksted	3	46505



AMU Nordjyllands IT-kurser tager hensyn til den enkelte deltagers niveau og behov for at lære nyt. Derfor er IT-kurserne målrettet hele organisationen – lige fra medlemmende, administrativt personale og produktionsmedarbejdere samt til ledige, der ønsker at blive opkvalificeret, så de står bedre rustet i jobsøgningen.

AMU Nordjylland tilbyder relevante IT-kurser, uanset om der er behov for grundlæggende viden eller opdatering af færdigheder, anskaffelse af nye programmer, omlægning af arbejdsrutiner m.v. Vi tilbyder også undervisning og test til PC-kørekort, PC-erhverv samt DO-IT (Det Offentlige IT-kompetencebevis) med tilhørende certificeringer. Kontakt os for at høre nærmere.

Åbent IT-værksted

Undervisningen foregår i åbent IT-værksted. Her arbejder du individuelt og får vejledning af en underviser. Du kan selv vælge, om du vil komme hele eller halve dage – eller måske bare en til to gange om ugen, som det passer bedst i forhold til dine arbejdsopgaver.

Udover åbent IT-værksted tilbyder vi også holdundervisning – bl.a. i virksomheden. Kontakt os for at høre mere om dine muligheder.

NB! Åbent værksted er lukket om fredagen

Ret til 6 ugers jobrettet uddannelse?

Så har du mulighed for at styrke dine IT-kompetencer gennem udvalgte kurser. Se hvilke på:

www.amunordjylland.dk

Økonomi

Der er lovbestemt deltagerbetaling iflg. gældende regler. Der kan søges løntabs- og kørselsgodtgørelse efter gældende regler. Se www.amunordjylland.dk.

NB! Der kan ikke opnås VEU-godtgørelse og befordringstilskud ved deltagelse i samme kursus mere end tre gange inden for det samme kalenderår.

Der betales særskilt gebyr for test og Skills Card ved PC-kørekort®, PC-erhverv, DO-IT og Quicktjek®.

Tilmelding, virksomheder, beskæftigede og selvstændige

www.efteruddannelse.dk

Ansøgning om VEU-godtgørelse skal ligeledes ske via www.efteruddannelse.dk

Tilmelding – ledige

www.amunordjylland.dk eller pr. telefon 9633 2211. Ledige skal kontakte deres a-kasse eller jobcentret inden tilmelding.

Deltagerbetaling

Der er lovbestemt deltagerbetaling på AMU-uddannelserne efter forskellige satser. Kontakt os for nærmere information.

Uddannelsessted

AMU Nordjylland,
Sofievej 61, 9000 Aalborg

Kontakt os



Susan Nissen
Kursussekretær
Tlf.: 9633 2229
sni@amunordjylland.dk

AMU-kurser inden for IT



Erik Nielsen
Virksomhedskonsulent
Tlf.: 9633 2352
erik@amunordjylland.dk

Kontakt til virksomheder vedr. IT.

Der tages forbehold for ændringer.