

Opstart af grundforløb 2016	Opstart af hovedforløb 2016
Fødevarer, jordbrug og oplevelse Udbydes ikke af AMU Nordjylland	Greenkeeper / Groundsman 24/10
	Anlægsgartner EUV2: 7/3 (Erhvervsuddannelse for voksne) EUV3: 31/10 (Erhvervsuddannelse for voksne)
	EUD: 31/10 (Erhvervsuddannelse for unge og voksne)

**Realkompetencevurdering (RKV)**

Få vurderet og anerkendt dine realkompetencer i forhold til erhvervsuddannelse. Kontakt os gerne for yderligere datoer	19/1, 29/2, 29/3, 2/5, 14/6, 11/7
---	-----------------------------------

**Få papir på din kvalifikation:** Bliv faglært anlægsgartner, greenkeeper eller groundsman. Vi hjælper dig med RealKompetencevurdering (RKV) og en uddannelsesplan.

Med en RKV får du dokumenteret det, du har lært på tidligere uddannelse, på dit arbejde og i fritiden, og du kan eventuelt få afkortet din uddannelse.



**Annette Boel Lundgaard**  
Uddannelsessekretær  
Tlf.: 9633 2249  
alun@amunordjylland.dk

**Erhvervsuddannelse:**  
Anlægsgartner, greenkeeper og groundsman



**Annie Sønderby**  
Virksomhedskonsulent  
Tlf.: 2120 7196  
ansb@amunordjylland.dk

**Kontakt til virksomheder og elever vedr. de grønne fag.**

# Greenkeeper/groundsman Sandmoseskolen 2016

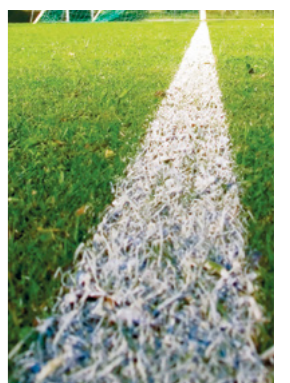
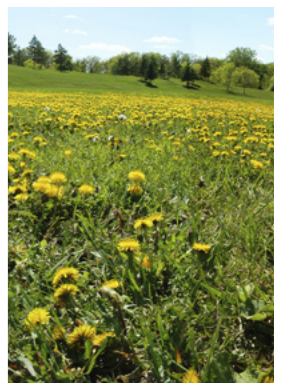
**Bliv faglært Greenkeeper/groundsman via AMU kurser**

Kurserne tilsvarende dele af grundforløbet og hovedforløbet i erhvervsuddannelsen

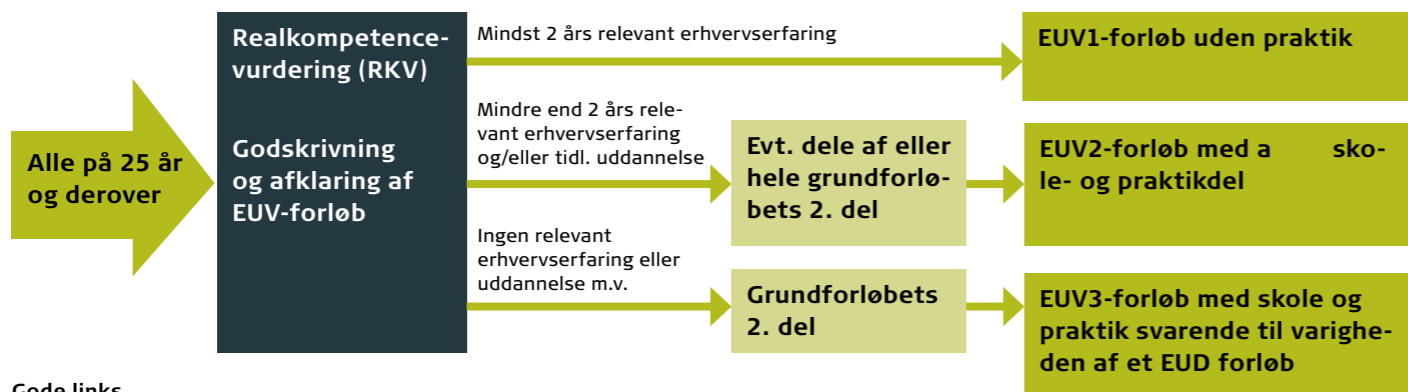
Kursusbetegnelse	Planlagte opstartsdatoer	Varighed (dage)	AMU mål
Basiskursus for anlægsgartnere	25/1, 22/2, 4/4, 30/5, 8/8, 12/9, 24/10, 21/11	20	47690
Betjening og vedligehold af mindre gartnermaskiner	4/1, 25/1, 15/2, 4/4, 13/6, 15/8, 26/9, 21/11, 5/12	10	42302
Planteliv, økologi og miljølære	4/1, 29/2, 26/9, 21/11	15	45728
Førstehjælp og brand	<i>Kontakt os</i>		
Græs, vækstforhold, pleje og gødning Kurset er på i alt 15 dage, men afvikles som splitkursus og fortsættes i uge 6 og 20 2017.	24/10	5 (15)	4666-2
Idrætsanlæg, maskinbetjening og teknik	31/10	5	40876
Græs, ukrudt, sygdomme og skadedyr er på i alt 12 dage, men afvikles som splitkursus og fortsættes i uge 21 og 22 2017.	28/11	5 (12)	9825-2
Kulturteknik, pleje af beplantninger	7/11	5	4668
Plantekendskab, beskæring, læhegn og plejeplaner	14/11	5	4669
Plantebeskyttelse i gartneri	25/1, 29/2, 4/4, 10/10, 14/11	10	42389
Betjening og vedligehold af motorkædesav	4/1, 11/1, 25/1, 8/2, 7/3, 11/4, 9/5, 15/8, 19/9, 24/10, 21/11, 12/12	5	42383
Betjening og vedligeh. af større gartnermaskiner	7/3, 4/4, 9/5, 7/11	10	42309
Vandingsteknik	24/10	10	45174
Landbrugsmaskiner, hydraulik	1/2	5	42314
Normer for anlægsgartnerarbejde	Uge 48 (dato ikke fastlagt)	1	40833
Tilstands og udførelseskrav	Uge 48 (dato ikke fastlagt)	1	40834
Miljø og biologiske forhold i grønne anlæg	25/1	5	47691
Planteanvendelse	21/11	5	4676-3
Græspleje og analyser	4/4	5	42336
Betjening af minigravere og minilæssere	7/3	2	44490
Golfbaner, projektering af teested, bunker og green	21/3, 2/5	5	45575
Golfbaner, anlæg af teesteder, bunkers og greens	29/3, 9/5	10	43157
Vandhuls- og vandløbsøkologi	29/8	5	4684
Opbygning af boldbaner	2/5	5	44013
Pleje af boldbaner	9/5	10	44595
Kunstgræs	29/8	5	5505
EUD svendepøve	22/8	20	



Læs mere:  
[greenkeeper.dk](http://greenkeeper.dk)  
[groundsman.dk](http://groundsman.dk)



**Uddannelsesveje for voksne - EUV Voksenlærling**



**Gode links**  
[www.blivanlaegsgartner.dk](http://www.blivanlaegsgartner.dk)  
[www.amunordjylland.dk/eud](http://www.amunordjylland.dk/eud)



**Indkvartering på Sandmoseskolen**  
Sandmoseskolen er et skolehjem, så hvis du har mere end 60 km hver vej, kan du blive indkvarteret med gratis kost og logi. Sandmoseskolen er smukt beliggende mellem Blokhus og Tranum i et stort naturområde med hedelyng og skovarealer – kun 4 km fra Vesterhavet.  
Centret er indrettet med 62 dejlige enkeltværelser med bad. Der er opholdsrum med tv, bordtennis, billard m.v.  
**Transport**  
Der er etableret kørsel mellem Brovst Busterminal og Sandmoseskolen morgen og eftermiddag.

Vi tager forbehold for ændringer. Se den senest opdaterede version på [www.amunordjylland.dk](http://www.amunordjylland.dk)



## Efteruddannelse for faglærte greenkeepere og groundsmen eller lignende

Kursusbetegnelse	Planlagte opstartsdatoer	Varighed (dage)	AMU mål
Sprøjtetifikat, opfølgingskursus	21/1, 1/4, 19/4, 4/2, 1/9, 12/8, 4/11, 15/12	1	40837
Landbrugsmaskiner, hydraulik	1/2	5	42314
Planteanvendelse	21/11	5	4676-3
Betjening af minigravere og minilæssere	7/3	2	44490
Plænegræs, vækstforhold og gødning	9/5, 26/9	5	44596
Plænegræs, ukrudt, skadevoldere og pleje	17/5, 3/10	5	44597



Vi tager forbehold for ændringer.

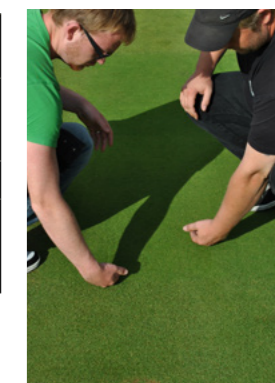
Se altid aktuelle datoer: [www.amunordjylland.dk](http://www.amunordjylland.dk)

## Nyheder Greenkeeper

Kursusbetegnelse	Planlagte opstartsdatoer	Varighed (dage)	AMU mål
Avanceret pleje af golfbaner (Kurset afvikles som splitkursus: 3 dage i februar og 2 dage i december)	1/2 + uge 50	5	47689
Sprøjtetifikat, opfølgingskursus	4/2	1 dag	40837
IPM, greenkeeper Kurset er under udvikling. Nærmere info kommer senere.	Vinter 2016	2 dage	

### Avanceret pleje af golfbaner

Kurset er målrettet chefgreenkeepere som ønsker mere viden om kortlægning og registrering af skadevoldere på golfbanen. Kurset indeholder aktuelle faglige oplæg fra danske eksperter indenfor græspleje på golfbaner. Kurset inddrager deltagerens egne erfaringer med forsøg og registreringer på banen. Der stilles høje krav til deltagerengagement og faglighed. Kurset afholdes på Severin kursuscenter i Middelfart.



## Nyheder Groundsman

Kursusbetegnelse	Planlagte opstartsdatoer	Varighed (dage)	AMU mål
Avanceret pleje af boldbaner	Uge 43 (3 dage), uge 5, 2017 (2 dage)	5	47879

### Avanceret pleje af boldbaner

(Der kommer evt. supplerende tekst fra Asbjørn)

Kurset "Avanceret pleje af boldbaner" arrangeres i samarbejde med Asbjørn Nyholt og tager udgangspunkt i erfaringerne med projekt "Bedre baner". Kurset planlægges til afholdelse centralt i Danmark ultimo 2016.

Nærmere info se [www.groundsman.dk](http://www.groundsman.dk) i løbet af sæson 2016.



## AMU-kurser: Praktiske oplysninger

**Tilmelding, virksomheder, beskæftigede og selvstændige**  
[www.efteruddannelse.dk](http://www.efteruddannelse.dk)

Ansøgning om VEU-godtgørelse skal ligeledes ske via [www.efteruddannelse.dk](http://www.efteruddannelse.dk)

### Tilmelding - ledige

[www.amunordjylland.dk](http://www.amunordjylland.dk)

eller pr. telefon 9633 2626. Ledige skal kontakte deres a-kasse eller jobcentret inden tilmelding.

### Deltagerbetaling

Der er lovbestemt deltagerbetaling på AMU-uddannelserne efter forskellige satser. Kontakt os for nærmere information.

## Kontakt os



**Thomas Hørluk**  
Kursussekretær  
Tlf.: 9633 2601  
[thar@amunordjylland.dk](mailto:thar@amunordjylland.dk)

**AMU-kurser inden for Det grønne.**



**Mie Kristiansen**  
Kursussekretær  
Tlf.: 9633 2602  
[miek@amunordjylland.dk](mailto:miek@amunordjylland.dk)

**AMU-kurser inden for Det grønne.**